

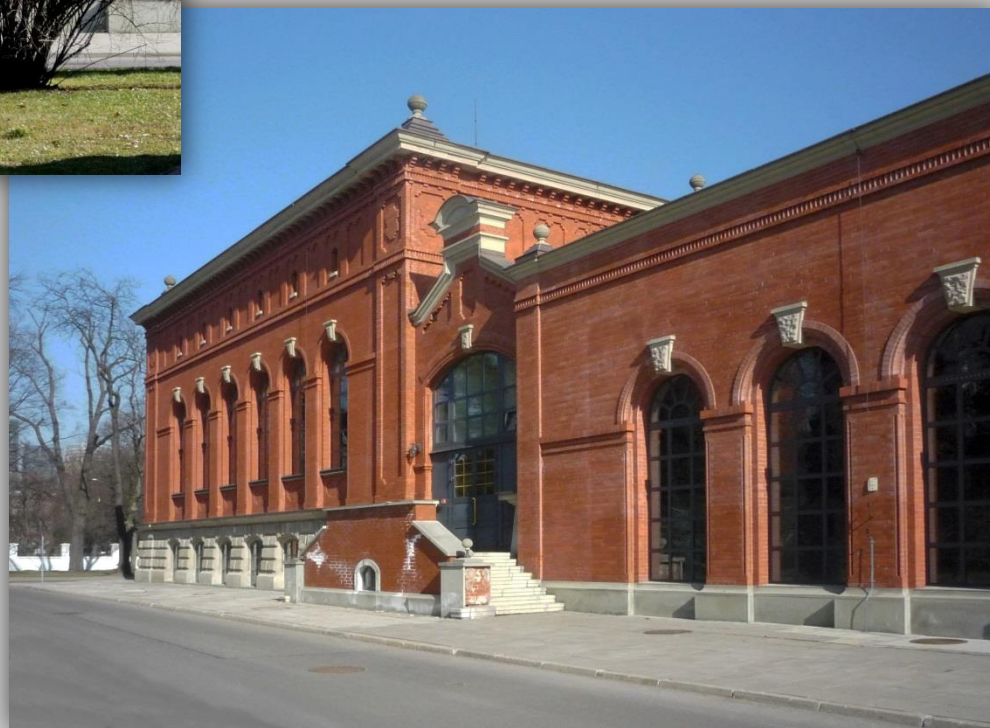
Warszawskie Filtry



10 marca 2014



*Budynek techniczny nr 1
(hala pomp i kotłownia),
zbudowany w latach 1885-1887*



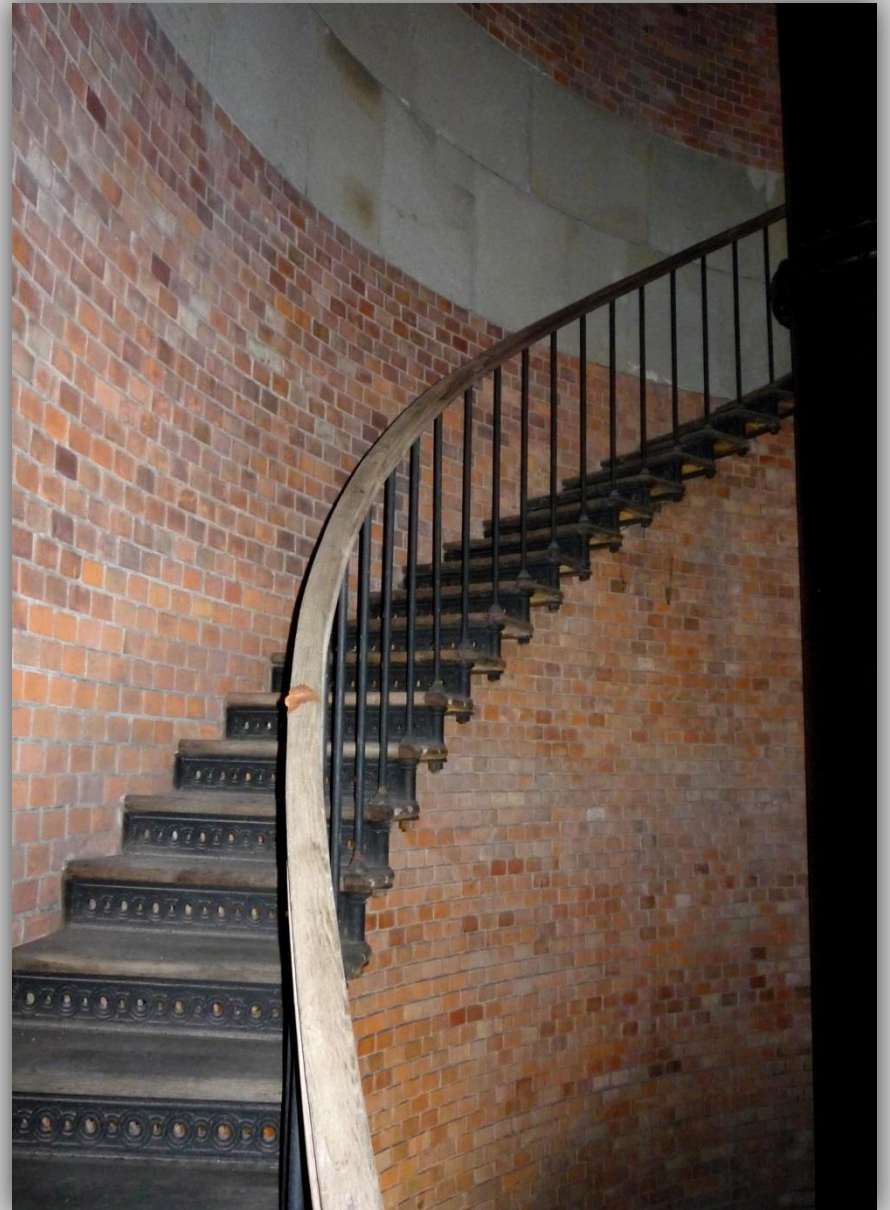


Budynek techniczny nr 1

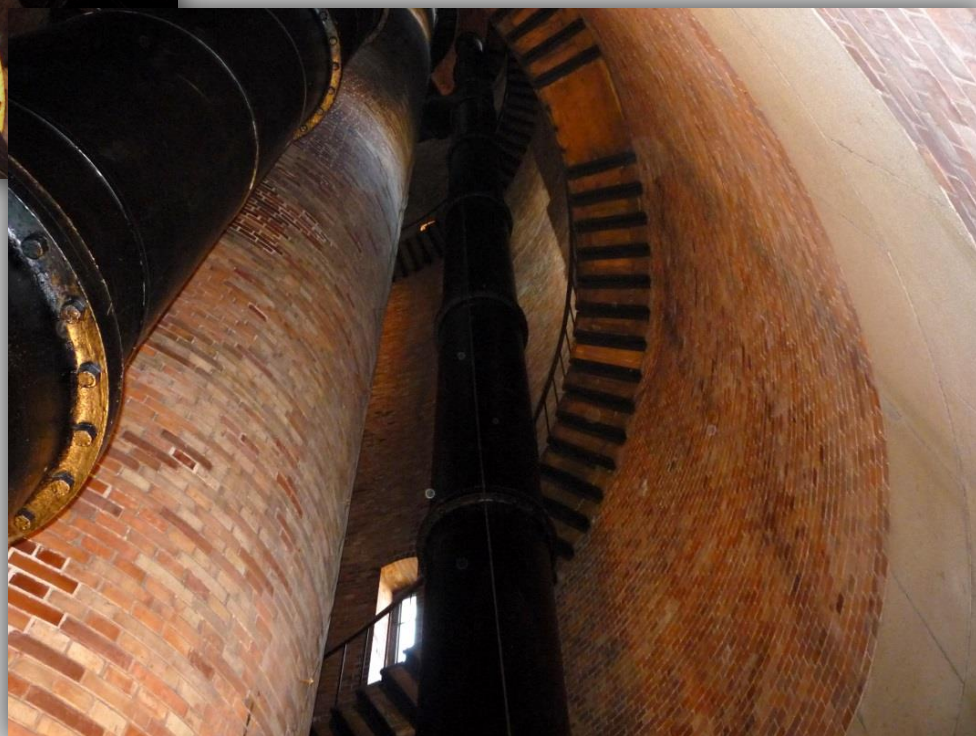




Wieża ciśnien, wysokość około 40 metrów, zbudowana w latach 1885-1886



Wieża ciśnien wewnętrzz - komin i schody skřęcone



*Rura wodociągowa i komin
wewnątrz wieży ciśnień*



*Budynek techniczny nr 2
zbudowany w latach 1899-1900
(obecnie Muzeum)*





*Ekspozycje techniczne z dawnych
wodociągów i kanalizacji*

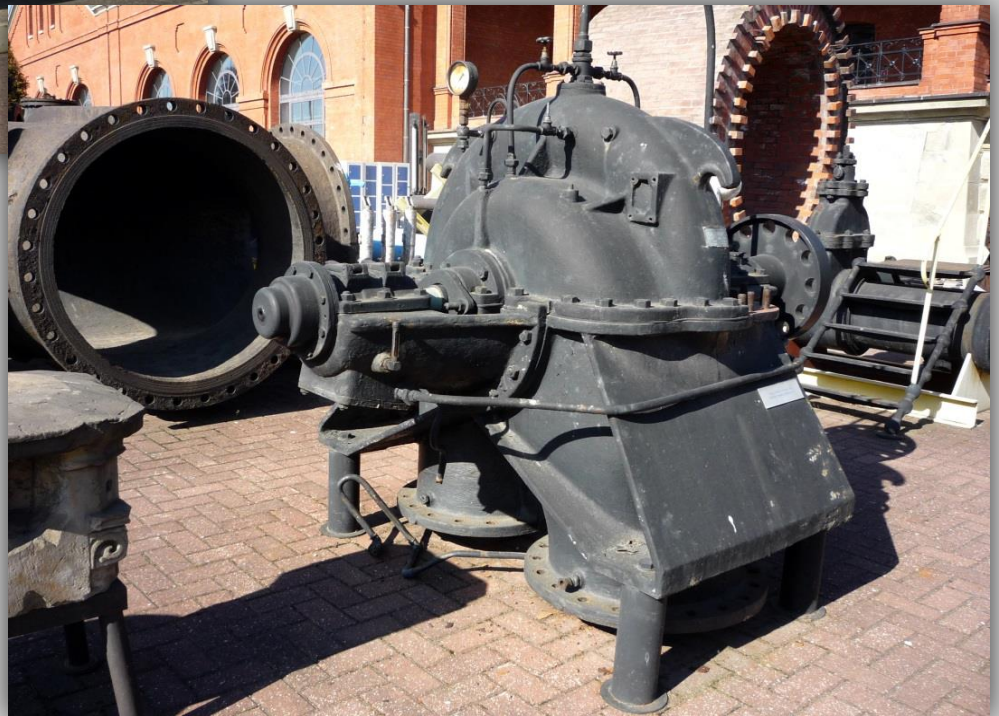


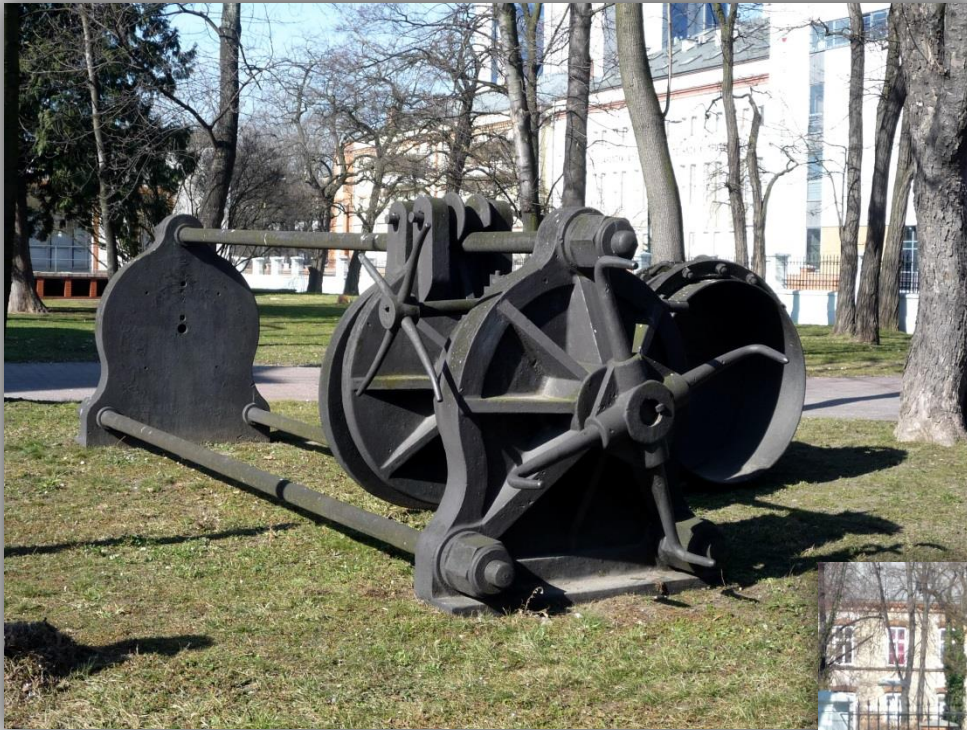
Model kanału kolektora

Model kanału-kolektora o przekroju jajowym kl. XI
wymiary: 1,60 x 2,40m. konstrukcja ceglana ,
trzy pierścienie.

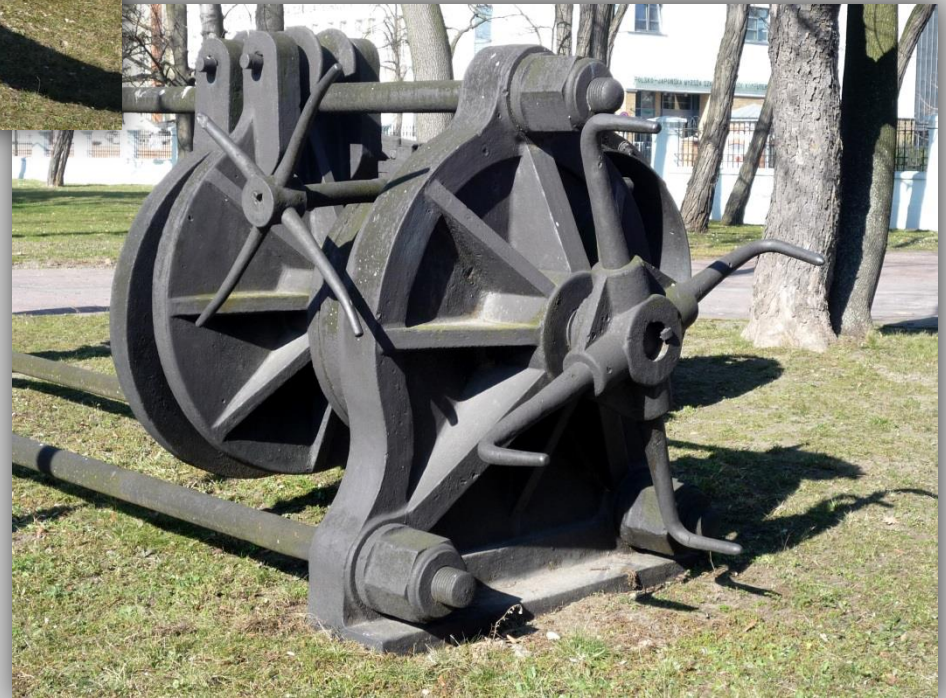


*Elementy z dawnych urządzeń
wodociągów i kanalizacji*





Dawne urządzenia techniczne



*Dawne maszyny używane przy
budowaniu sieci wodociągowej*



Dawne urządzenia techniczne wodno-kanalizacyjne



*Zakład Filtrów Pospiesznych
z lat 60-tych XX wieku*





*Zakład Filtrów Pospiesznych
budowa 1933 rok*





*Elementy dekoracyjne na elewacji
budynku Filtrów Pospiesznych*

ZAKŁAD FILTRÓW POSPIESZNYCH
ZALOZENIE KAMIENIA WEGIELNEGO 28 VIII 1930 OTWARCIE 21 III 1933
PLANY OPRACOWALI
INZ. CHARLES DES BAILLETS INZ. KAROL MORSSSEN
INZ. ZYGMUNT WENDROWSKI ARCH. ANTONI JAWORNICKI
KIEROWNIKIEM BUDOWY BYL INZYNIER ZYGMUNT WENDROWSKI
POMOCNIKAMI KIEROWNIKA
INZ. JAN PRZYCHODZKI INZ. JAN SIWINSKI
ROBOTY WYKONALY NASTEPUJACE FIRMY
PRZEDSIEBIORSTWO ROBOT INZYNIERYJNYCH I BUDOWLANYCH
W PASZKOWSKI E. PROCHNICKI I S-KA W WARSZAWIE
JEWELL EXPORT FILTER COMPANY W LONDYNIE
ZAKLADY BUDOWY I SPRZEDAZY APARATOW „EKONOMJA” W BIELSKU
ZAKLADY MECHANICZNE INZ. STEFAN TWARDOWSKI W WARSZAWIE
TOW. ELEKTRYCZNE „BEZET” W WARSZAWIE
POLSKIE TOW. ZAKLADOW „SKODY” W WARSZAWIE
TOW. AKC. PRZEMYSLU METALOWEGO K. RUDZKI I S-KA W WARSZAWIE
FABRYKA HYDRAULICZNA WISLA M. STRASBURGER I KSASKI W WARSZAWIE
PRZETWORNY KAMIENNE W TOMASZOWIE MAZOWIECKIM
FABRYKA DZWIGOW B-CIA JENIKE W WARSZAWIE
„RUROPOL” BIURO SPRZEDAZY RUR ZJEDNOCZONYCH ODLEWNI POLSKICH W WARSZAWIE
ZAKLADY WYROBOW METALOWYCH KONRAD JARNUSZKIEWICZ I S-KA W WARSZAWIE
PLASKORZEZBY WYKONAL ARCH. JAN GOLINSKI



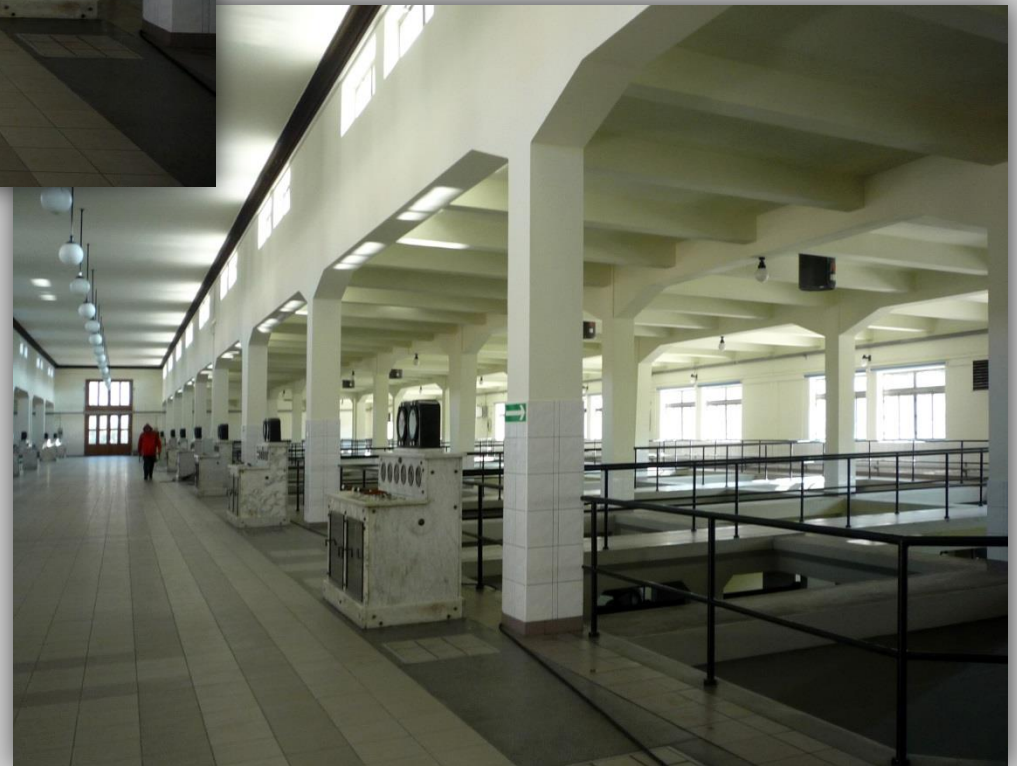
Zakład Filtrów Pospiesznych



*Pompy w Zakładzie Filtrów
Pospiesznych oraz konsola techniczna*



*Hala wstępnego oczyszczania
wody w Filtrach Pospiesznych*





*Konsola do sterowania pracą
Filtrów Pospiesznych*

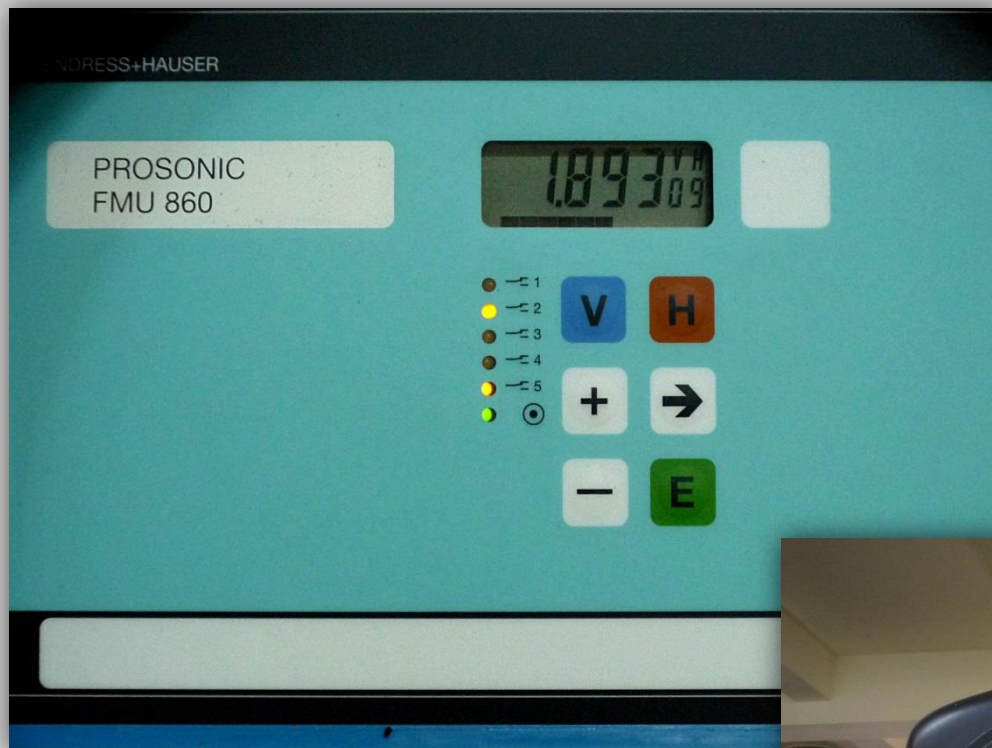


Osadnik w Filtrach Pospiesznych



*Zabytkowe urządzenia
do sterowania pracą
Filtrów Pospiesznych*





*Komputerowe sterowanie
pracą Filtrów Pospiesznych*



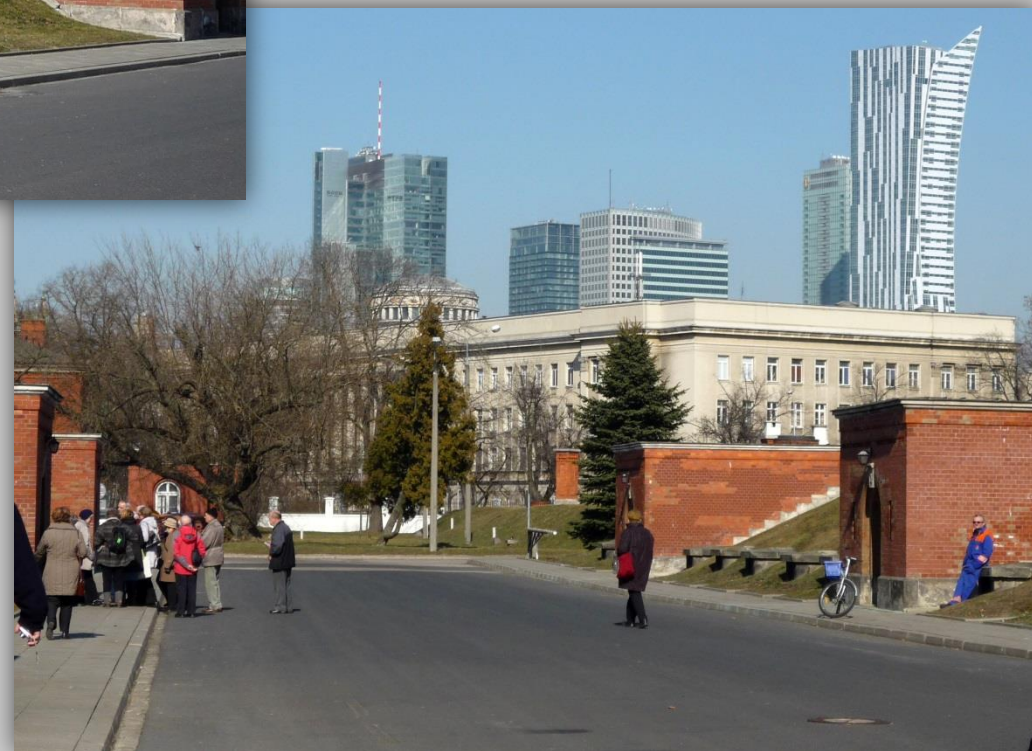


Osadniki filtrów powolnych



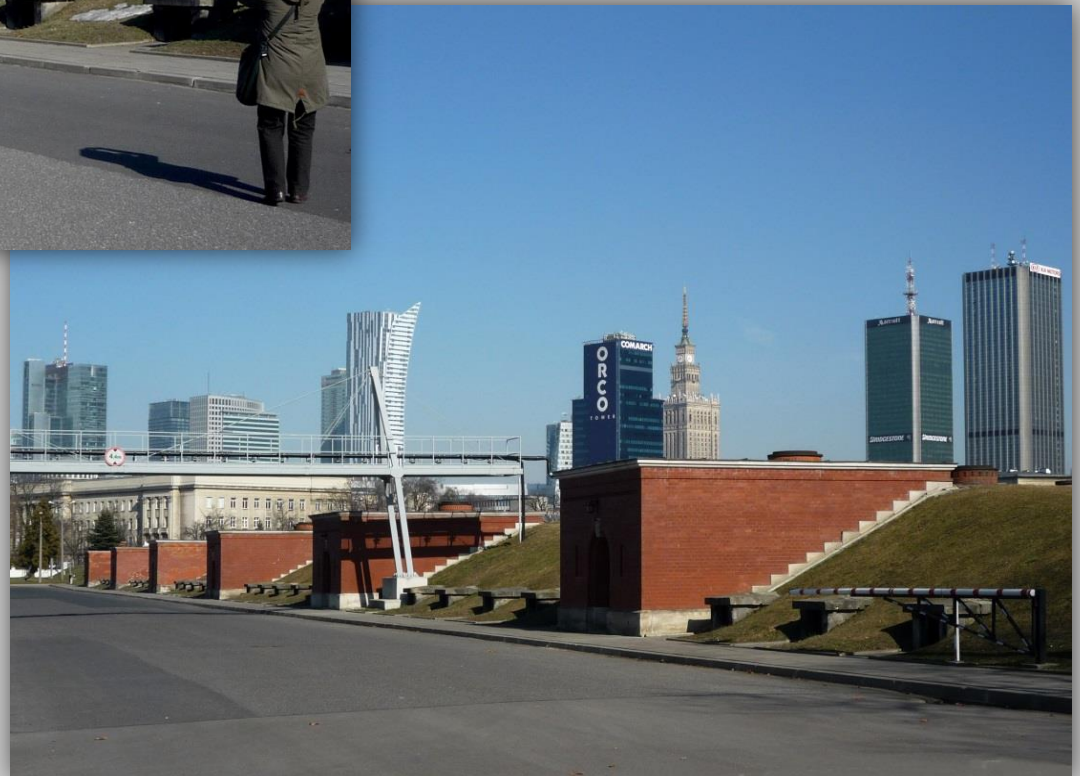


*Podziemne zbiorniki filtrów
powolnych zbudowane w latach
1883-1926*



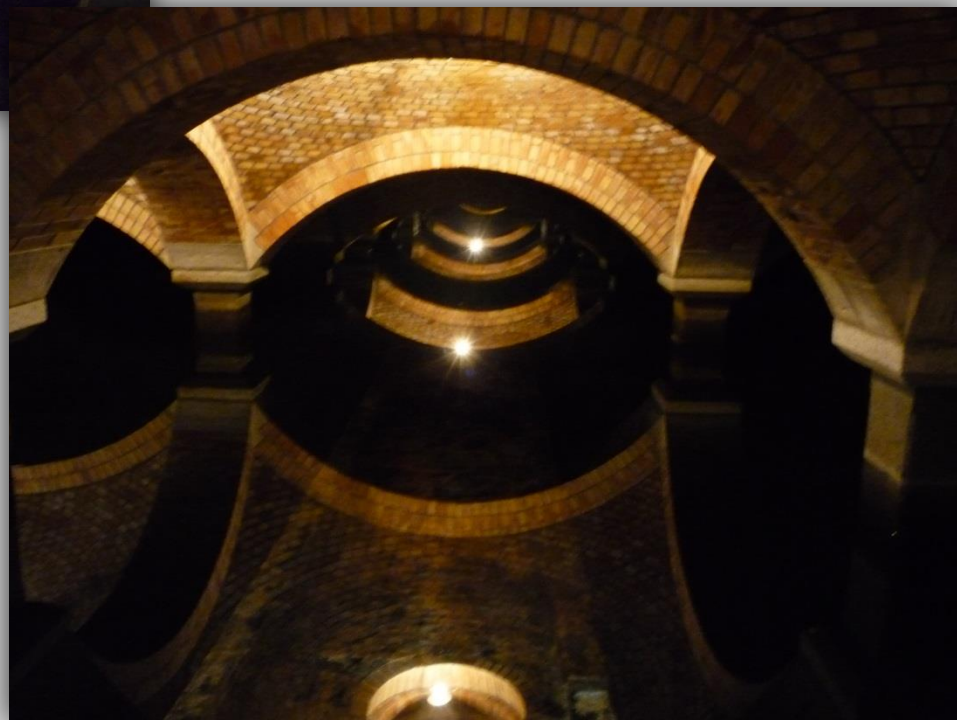


*Wewnętrzna ulica wzdłuż
podziemnych zbiorników
filtrów powolnych*





Osadniki filtrów powolnych





*Wewnątrz podziemnych
zbiorników filtrów powolnych*



*Skłepienie zbiornika
filtrów powolnych*



*Wejście do zbiornika filtrów
powolnych*





*Laboratorium Zakładu
Filtrów Pospiesznych*

*Dawny budynek socjalny,
obecnie pomieszczenia biurowe*





Pomnik inicjatora budowy stacji wodociągów w Warszawie



*Budynki stacji ozonowania
wody, zbudowane w latach
2008-2010*





Budynek stacji ozonowania wody



Dziękuję za uwagę



Wycieczkę zorganizował Samorząd UTW PW

Maria Łańcucka